

Ersatzteile Spare parts

Version 1.1.6

Getriebebohrmaschine

Geared drill

OPTidrill[®]
B 50GSM

Artikel Nr. *Part no.* 3034500



1 Ersatzteile - Spare parts

1.1 Ersatzteilbestellung - Ordering spare parts

Bitte geben Sie folgendes an - *Please indicate the following* :

- Seriennummer - *Serial No.*
- Maschinenbezeichnung - *Machines name*
- Herstellungsdatum - *Date of manufacture*
- Artikelnummer - *Article no.*

Die Artikelnummer befindet sich in der Ersatzteilliste. *The article no. is located in the spare parts list.* Die Seriennummer befindet sich am Typschild. *The serial no. is on the rating plate.*

1.2 Hotline Ersatzteile - Spare parts Hotline



+49 (0) 951-96555 -118

ersatzteile@stuermer-maschinen.de



1.3 Service Hotline



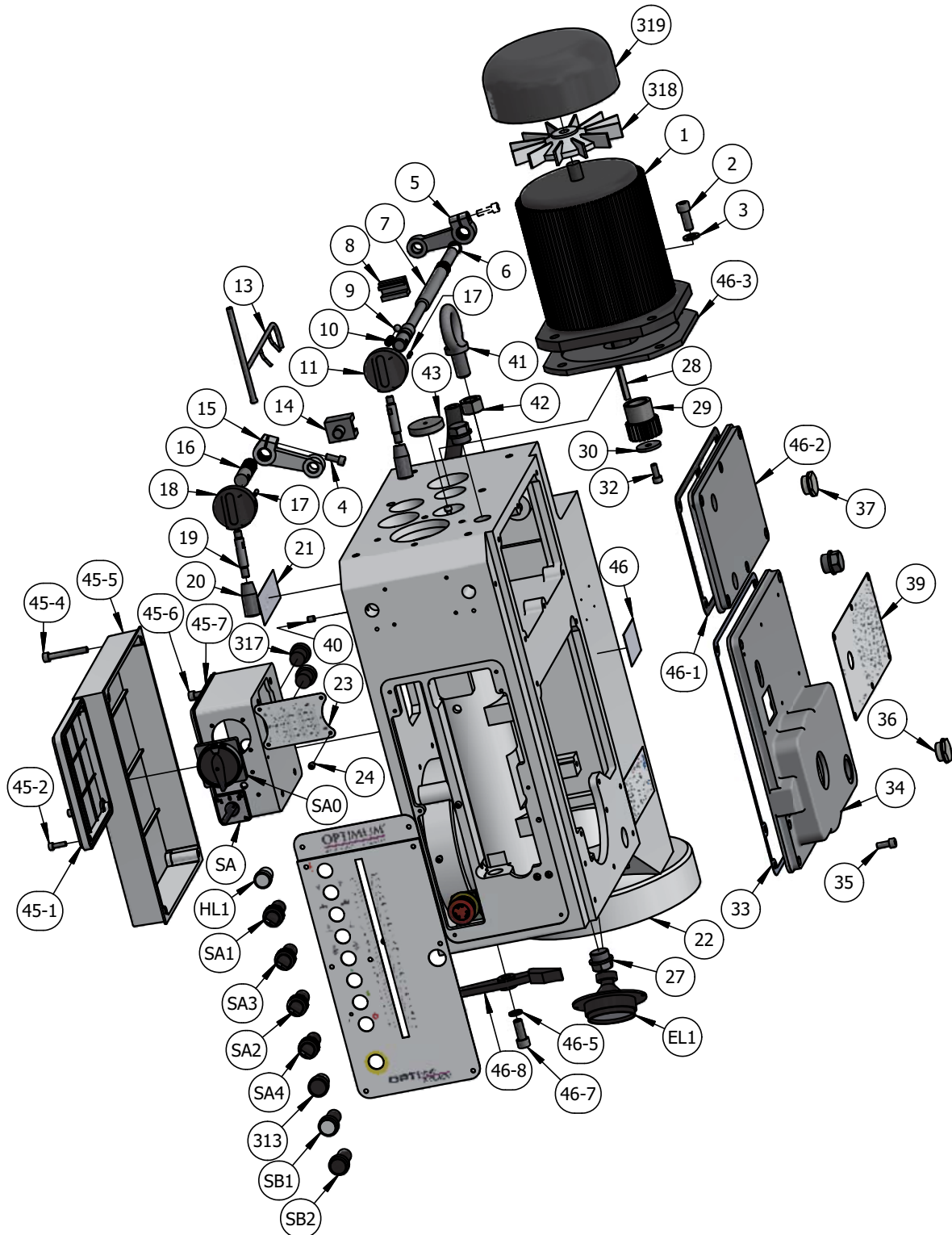
+49 (0) 951-96555 -100

service@stuermer-maschinen.de

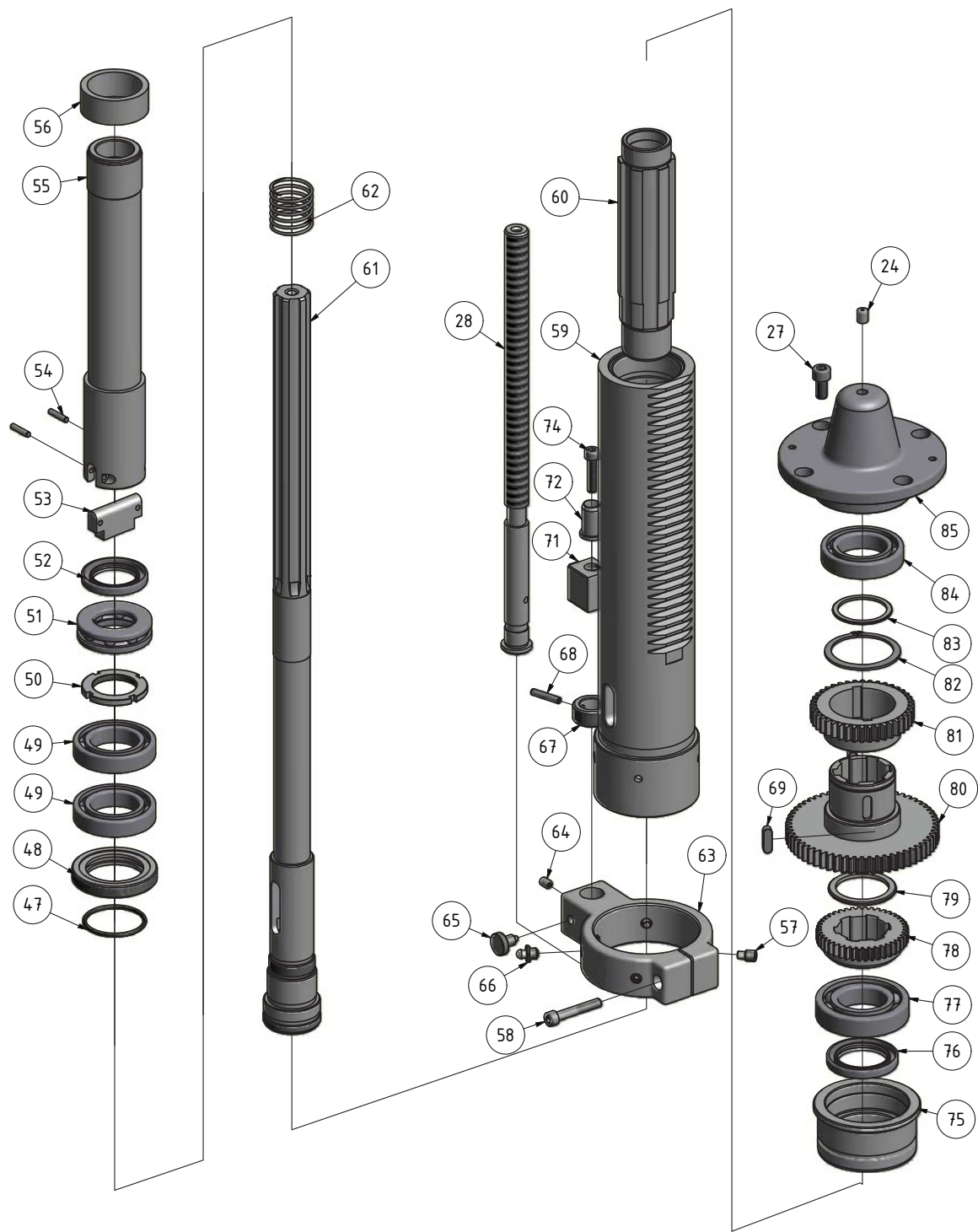


1.4 Ersatzteilzeichnungen - Spare part drawings

A Bohrkopf 1-7 - Drilling head 1-7



B Bohrkopf 2-7 - Drilling head 2-7



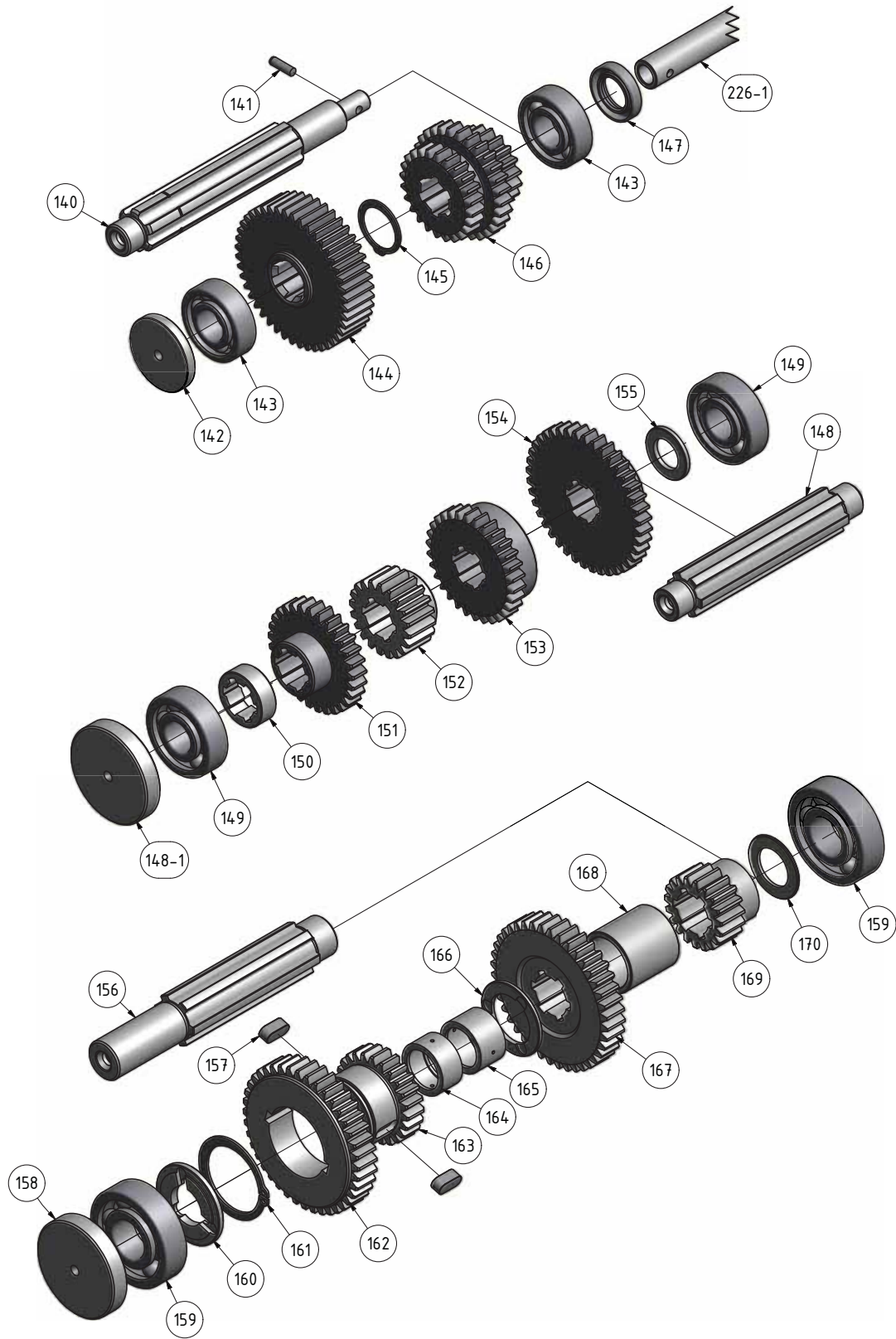
B50GSM_parts.fm

C Bohrkopf 3-7 - Drilling head 3-7

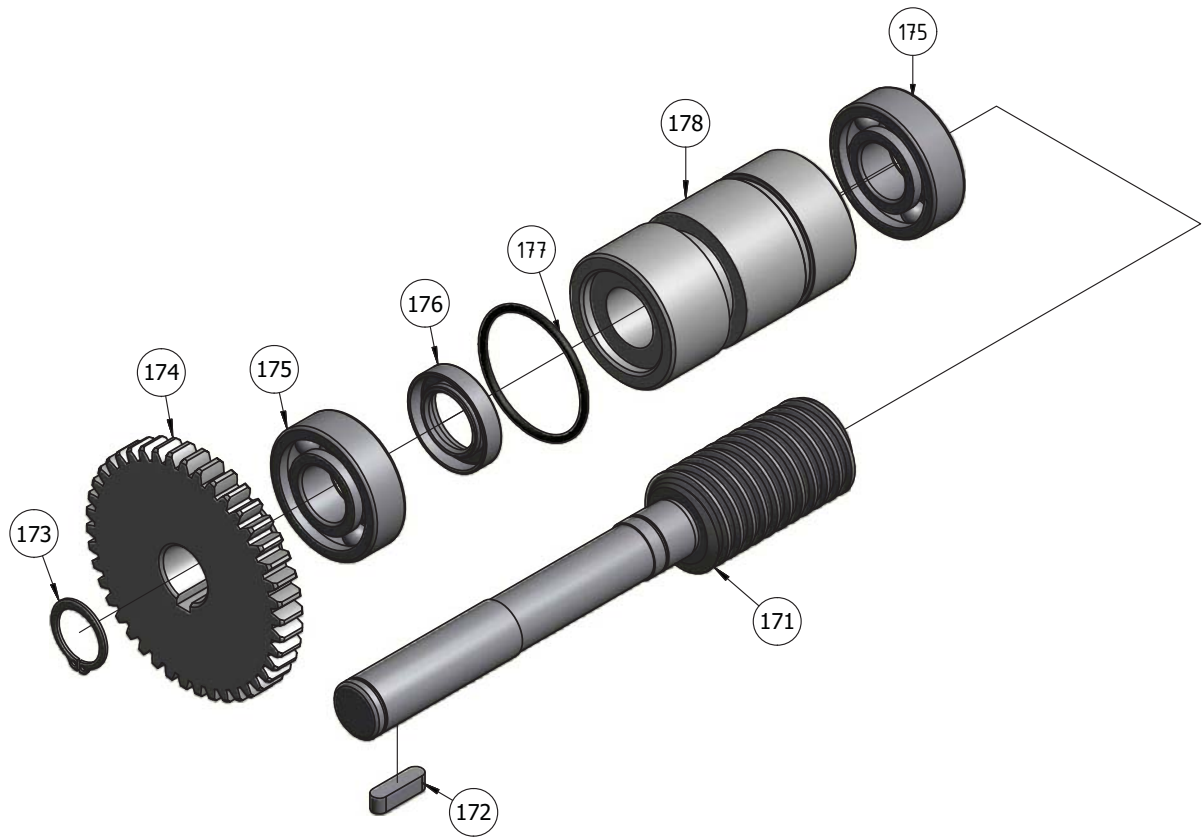


B50GSM_parts.fm

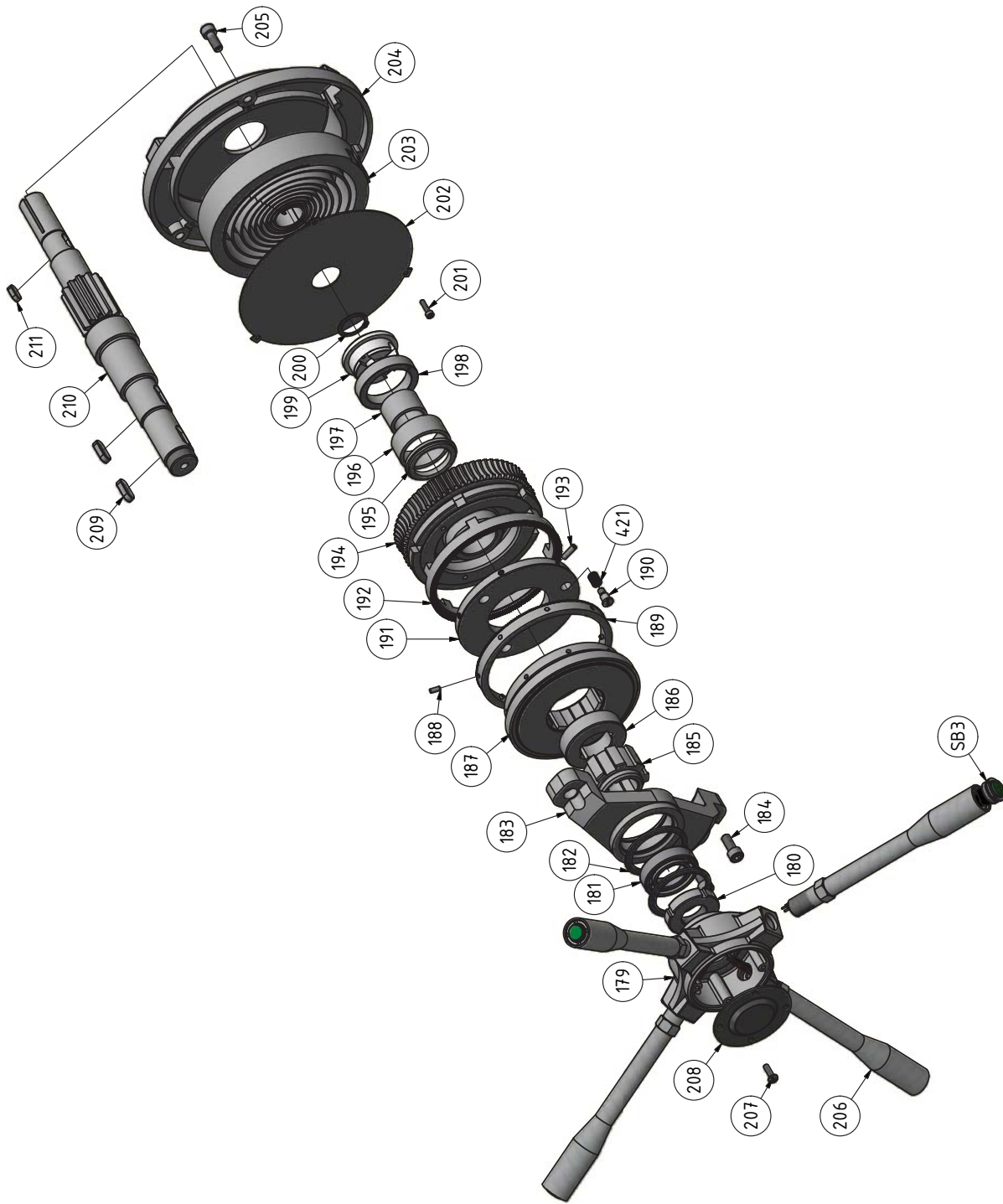
D Bohrkopf 4-7 - Drilling head 4-7



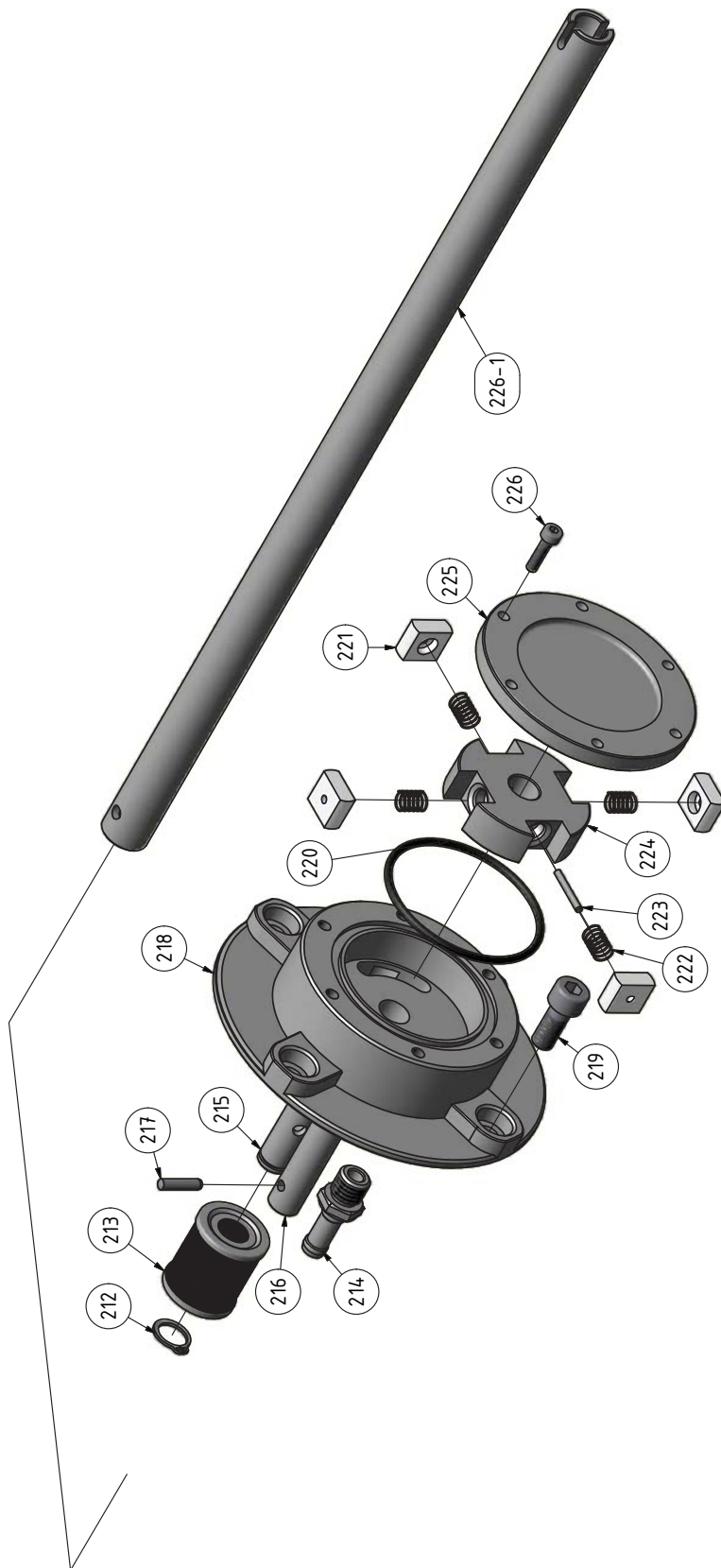
E Bohrkopf 5-7 - Drilling head 5-7



F Ersatzteilzeichnung Bohrkopf 6-7 - Sparts drawing drilling head 6-7

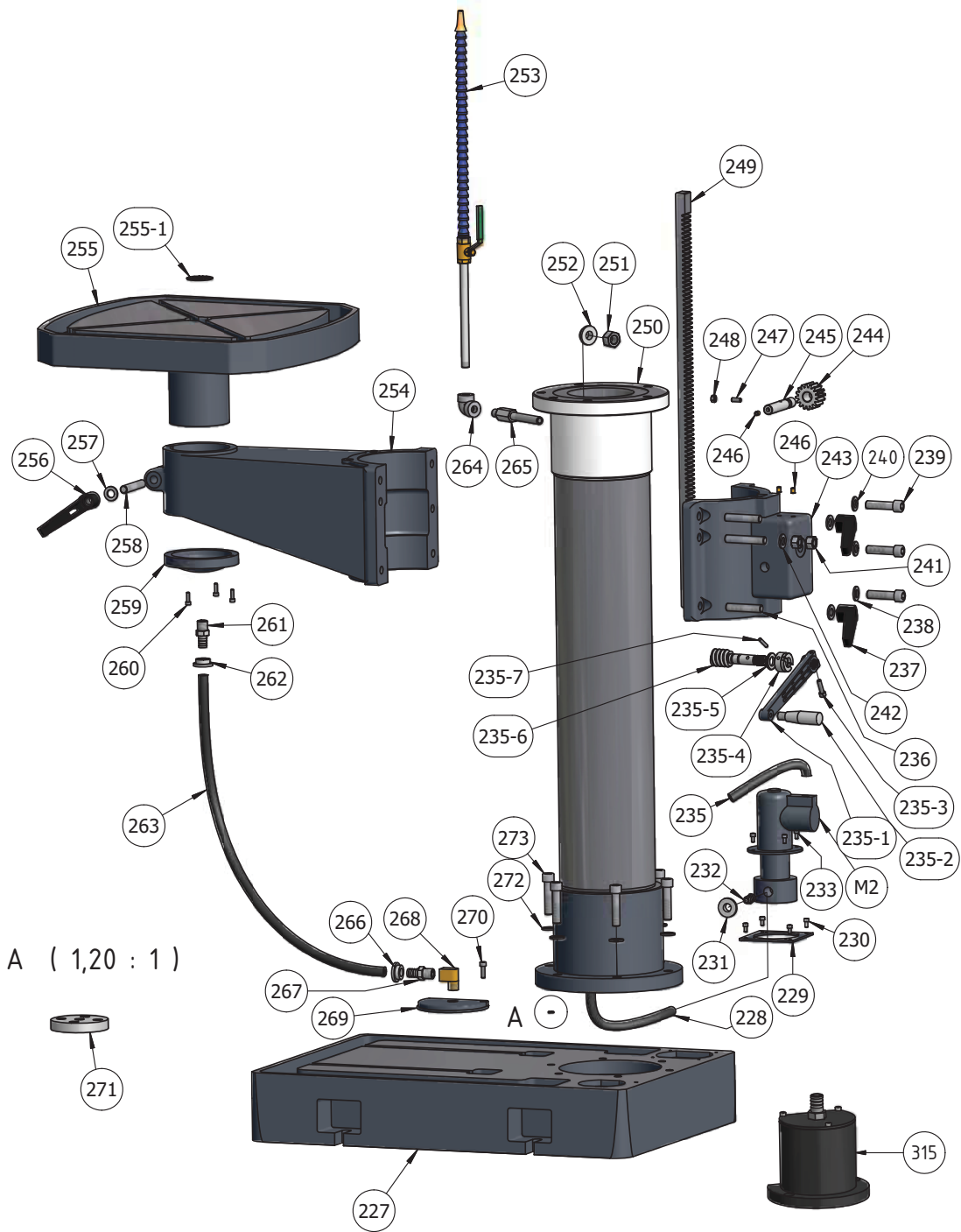


G Bohrkopf 7-7 - Drilling head 7-7



B50GSM_parts.fm

H Säule und Bohrtisch 1-2 - Column and drilling table 1-2

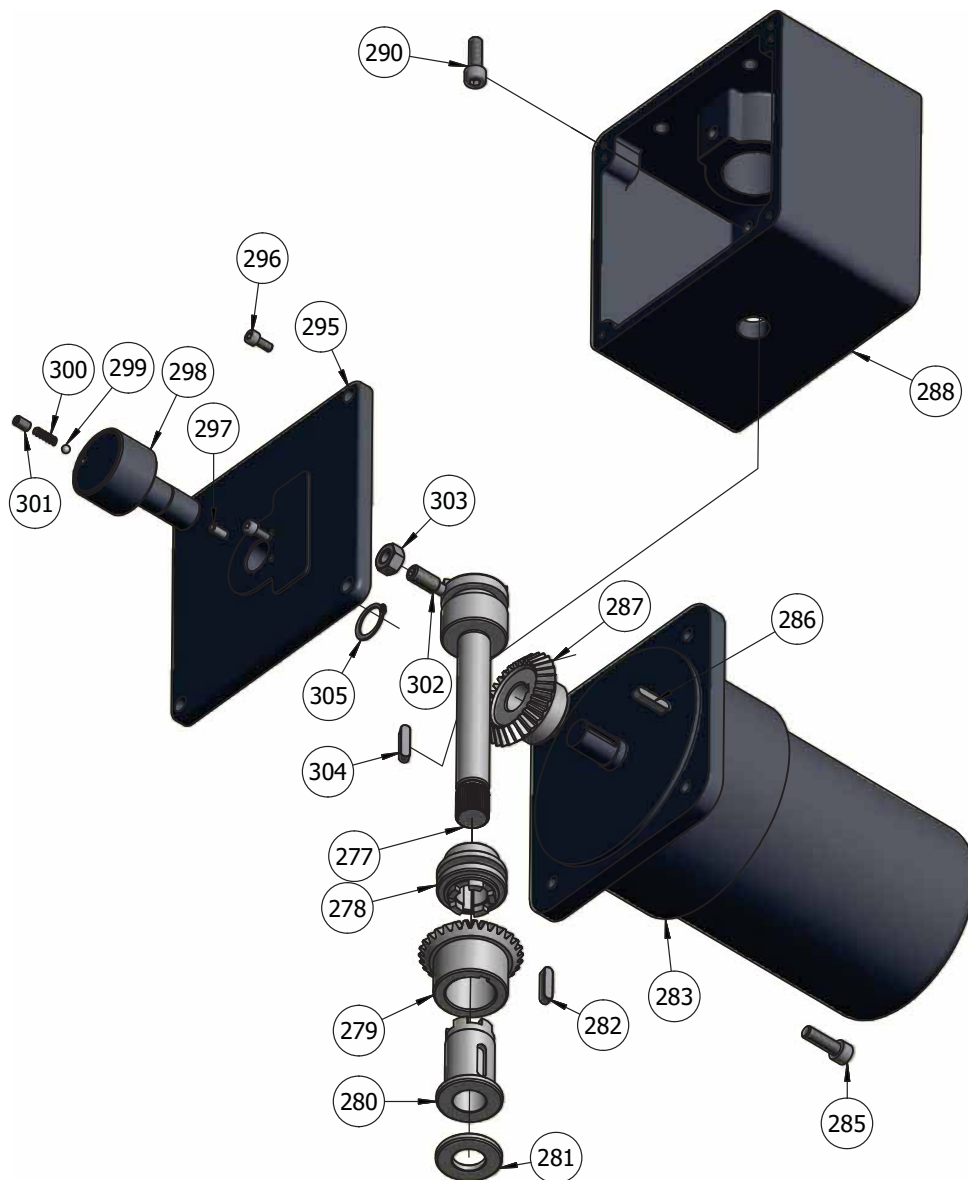


I Säule und Bohrtisch 1-3 - Column and drilling table 1-3

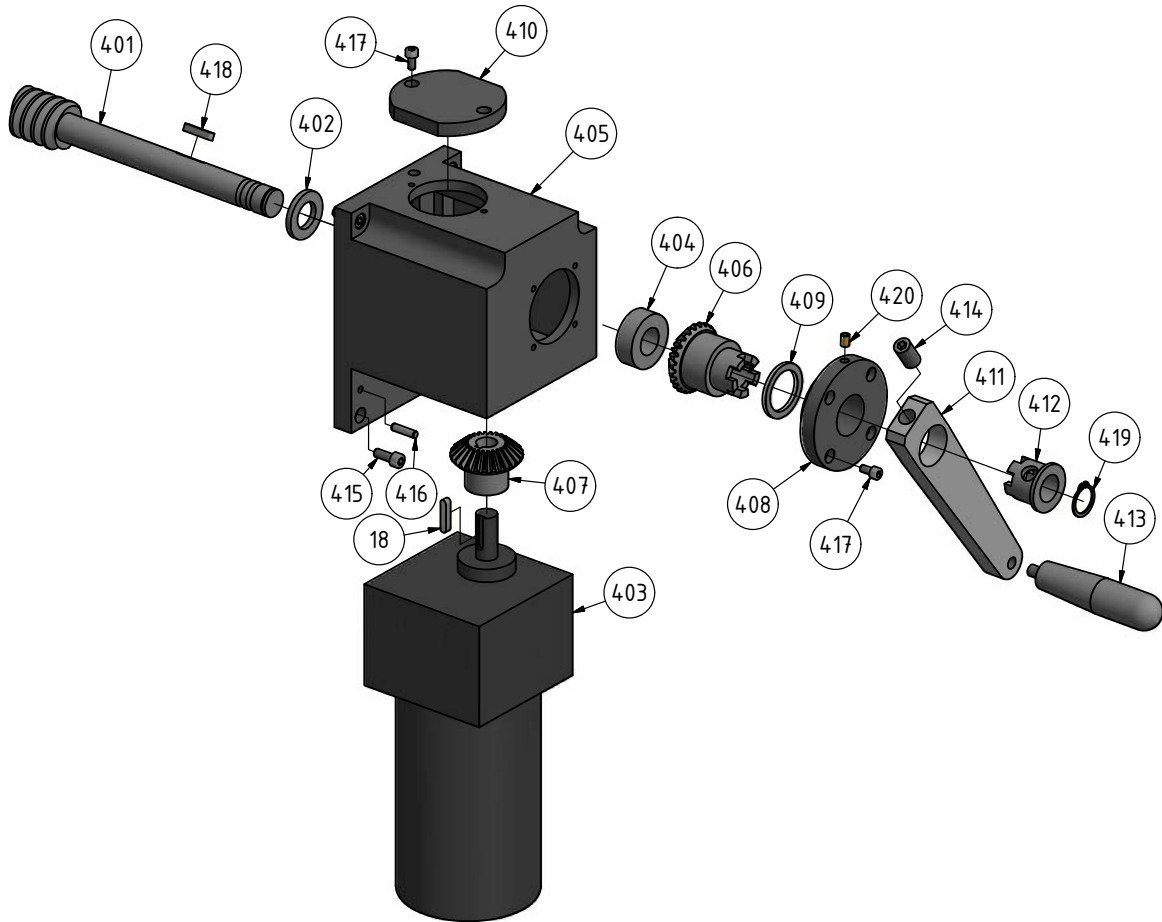


B50GSM_parts.fm

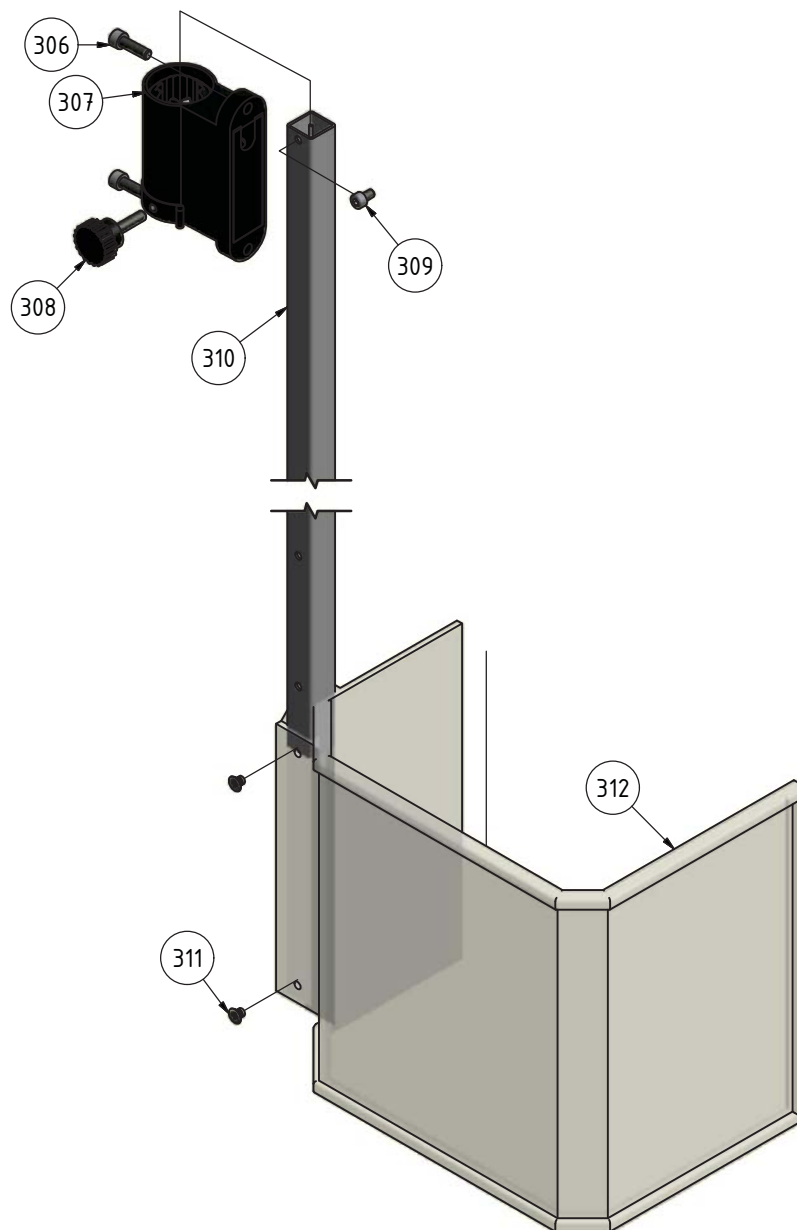
J Tischhöhenverstellung 2-3 - Table height adjustment 2-3, Version 1.0



K Tischhöhenverstellung 3-3 - Table height adjustment 3-3, Version 1.1



L Schutzeinrichtung - Protection device



1.4.1 Teileliste - Parts list

B50GSM - Ersatzteilliste - Spare part list						
Pos.	Bezeichnung	Description	Menge Qty.	Zeichnungsnr. Drawing no.	Grösse Size	Artikelnummer Item no.
2	Innensechskantschraube	Socket head screw	4	GB5783-86	M12×30	
3	Unterlegscheibe	Washer	4	GB97.1-86	12	
4	Innensechskantschraube	Socket head screw	1	GB70-85	M8×25	
5	Schaltarm rechts	Right Rock Arm	1	Z5050-03-48	2G200-400	
6	Blindstopfen	Blind Plug	1	Z5050-03-49		0303450306
7	Welle	Shaft	1	Z5050-03-46		0303450307
8	Verschiebegabel rechts	Right Fork	1	Z5050-03-47	QT400-18	0303450308
9	Kugel	Ball	2	GB308-84	10	042KU10
10	Druckfeder	Compression Spring	2	GB2089-80	1×9×18	03334400194
11	Schaltarm rechts	Right Handle Support	1	Z5050-03-45		03334400192
12	Kegelstift	Taper pin	2	Z5035-02-39		03334400189
13	Schmierung Rohr Zufuhr-Kasten	Feed Case Lubrication Pipe	1	Z5050-03-54		0303450313
14	Verschiebegabel links	Left Fork	1	Z5050-03-44	QT400-18	0303450314
15	Schaltarm links	Left Rock Arm	1	Z5050-03-43	2G200-400	0303450315
16	Welle	Shaft	1	Z5050-03-42		0303450316
17	Federstift	Spring Pin	2	GB879-86	5×16	
18	Schaltarm links	Left Handle Support	1	Z5050-03-41		03334400193
19	Handgriff	Handle	2	Z5035-02-42		03334400191
20	Drehknopf	Handle Sleeve	2	GB4141.14-84	BM10×50black	
22	Gehäuse Bohrkopf	Drilling head housing	1	Z5050-03-01		
23	Geschwindigkeitstabelle	Speed Board	1	Z5050-03-50		
24	Kreuzschlitzschraube	Crossed Pan Head Screw	30	GB818-85	M5×8 black	
25	Passfeder	Key	1	GB1096	8x50	
27	Verschlussstopfen	Hexagon Oil Plug	3	G38-2A	M27×2	03334403189
28	Welle	Shaft	1			0303450328
29	Zahnrad	Gear	1	Z5050-03-03	Z22 m2	0303450329
30	Endscheibe Motorachse	Motor Axle End Washer	1	Z5050-03-04	8	
31	Federring	Lock Washer	1	GB/T862.2-1987		
32	Sechskantschraube	Hexagon bolt	1	GB5783-86	M8×20	
33	Dichtung	Gasket	1	Z5050-03-52		0303450333
34	Deckel	Cover	1	Z5050-03-51		0303450334
35	Innensechskantschraube	Socket head screw	11	GB70-85	M8×20	
36	Oelschauglas	Oil glass	1	GB1160.2-86	B20	0343143
37	Aluminium Oelschauglas	Aluminum Oil glass	1	WG-Z5035-02	M27×1.5	03334400178
38	Flexibler Schlauch	Flexible tube	1		M24×1.5	0303450338
39	Gewindestift	Setscrew	2	GB79-86	M8×16	
40	Gewindestift	Setscrew	2	GB77-86	M8×10	
41	Ringschraube	Eye Bolt	1	GB825-88	BM20	
42	Sechskantmutter	Hexagon nut	1	GB6170-86	M20	
43	Endstößel	End Cap	1	Z5050-03-36		
45	Niet	Rivet	4	GB827-86	2×5	0340116
45-1	Deckel	Cover	1	Z5050-04-06		03034503451
45-2	Innensechskantschraube	Socket head screw	4	GB70-85	M6×20	
45-4	Innensechskantschraube	Socket head screw	4	GB70-85	M8×60	
45-5	Deckel	Cover	1	Z5050-04-13		03034503455
45-6	Innensechskantschraube	Socket head screw	4	GB70-85	M8×12	
45-7	Gehäuse	Box	1	Z5050-04-05		03034503457
46	Oeltabelle	Oiling Board	1	Z5050-03-128		
46-1	Dichtung	Gasket	1	Z5050-03-52		03034503461
46-2	Deckel	Cover	1	Z5050-03-51		03034503462
46-3	Flansch Motor	Flange motor	1	Z5050-03-131		
46-5	Federring	Lock Washer	1	GB/T862.2-1987	12	
46-7	Sechskantschraube	Hexagon bolt	1	GB5783-86	12×30	
46-8	Hebel	Lever	1	Z5050-03-59		03034503468
47	Dichtungsring	Sealing Ring	1	GB3452.1-82	51.5×3.55	0303450347
48	Wellendichtring	Oil seal	1	Z5050-03-111		0303450348
49	Lager	Grooved Bearing	2		6009/45×75×16	0406009R
50	Nutmutter	Groove nut	1	Z5050-03-126		
51	Kugellager	Ball Bearing	1		51208/ 40×68×19	04051208
52	Wellendichtring	Oil seal	1	GB13871-1992	40×60×8	04140608
53	Passfeder	Profile Key	1	Z5050-03-123		0303450353
54	Federstift	Spring Pin	2	GB879-86	5×24	
55	Welle	Shaft	1	Z5050-03-121		0303450355
56	Nadellager	Needle bearing	1		NK 50/25-50x62x25	040NK5025
57	Madenschraube	Grub screw	4	Z5050-03-81	M10×10	0303450357
58	Innensechskantschraube	Socket head screw	1	GB70-85	M8×50	
59	Pinole	Pinole	1	Z5050-03-119		0303450359
CPL	Pinole kpl.	Pinole cpl.	1			0303450359CPL

B50GSM_parts.fm

B50GSM - Ersatzteilliste - Spare part list

Pos.	Bezeichnung	Description	Menge Qty.	Zeichnungsnr. Drawing no.	Grösse Size	Artikelnummer Item no.
60	Welle	Shaft	1	Z5050-03-29		0303450360
61	Spindel	Spindle	1	Z5050-03-120		0303450361
62	Druckfeder	Compression Spring	1	GB2089-80	2.5×37×70	
63	Halter	Holder	1	Z5050-03-114		0303450363
64	Schmiernippel	Grease nipple	1	GB1155-79	8	0340114
65	Gewindestift	Lock Screw	1	Z5050-03-113		0303450365
66	Schmiernippel	Lubrication cup	1	Z5050-03-81		0303450366
67	Hülse	Bushing	1	Z5050-03-115		0303450367
68	Federstift	Spring Pin	1	GB879-86	6×32	
69	Passfeder	Key	2	GB1567-79	8×5×25	
70	Gewindestange	Threaded rod	1	Z5050-03-116		0303450370
71	Bohrtiefenanschlag	Drilling depth stop	1	Z5050-03-118		
72	Hülse	Bushing	1	Z5050-03-117		
73	Innensechskantschraube	Socket head screw	4	GB70-85	M10×20	
74	Innensechskantschraube	Socket head screw	1	GB70-85	M8×35	
75	Halterung-Welle	Shaft bush	1	Z5050-03-35		0303450375
76	Dichtung	Seal	1	GB13871-1992	45×65×8	04145658
77	Lager	Grooved Bearing	1		6009/ 45x75x16	0406009R
78	Zahnrad	Gear	1	Z5050-03-34	Z=42 m=2	0303450378
79	Distanzscheibe	Spacer	1	Z5050-03-33		
80	Zahnrad	Gear	1	Z5050-03-31	Z=60 m=2.25	0303450380
81	Zahnrad	Gear	1	Z5050-03-32	Z=0 m=2.25	0303450381
82	Halter-Welle	Axle retainer	1	GB894.1-86	60	042SR60W
83	Distanzscheibe	Spacer	1	Z5050-03-30		
84	Lager	Grooved Bearing	1		6009/ 45×75×16	0406009R
85	Lagerbock	Bearing block	1	Z5050-03-28		0303450385
86	Schmiernippel	grease nipple	2	GB1155-79	10	0340113
87	Handrad	Hand Wheel	1	Z5050-03-90-1		0303450387
88	Handrad Ring	Hand Wheel Spacer	1	Z5050-03-90-2		
89	Endstößel	End Cap	1	Z5050-03-88		0303450389
90	Lager	Grooved Bearing	1		6304/ 20×52×15	0406304R
91	Mutter	Nut	1	Z5050-03-86		
92	Tellerfeder	Dish Spring	3	GB/T1972-1992	25.4×50×2×3.4	0303450392
93	Auflage	Friction Pad	1	Z5050-03-85		
94	Distanzscheibe	Spacer	1	Z5050-03-122		
95	Schnecke	Double Thread Worm	1	Z5050-03-77	Z=2 m=2	0303450395
96	Auflage	Friction Pad	1	Z5050-03-85		
97	Zahnrad	Gear	1	Z5050-03-69	Z=22 m=2	0303450397
98	Zahnrad	Gear	1	Z5050-03-74	Z=26 m=2	0303450398
99	Zahnrad	Gear	1	Z5050-03-70	Z=33 m=2	0303450399
100	Zahnrad	Gear	1	Z5050-103-71	Z=41 m=2	03034503100
101	Scheibe	Washer	1	Z5050-03-89		
102	Gewindestift	Lock Screw	1	Z5050-03-81		
103	Scheibe	Washer	1	Z5050-03-87		
104	Adapter	Socket Flat Adapter	1	GB77-85	M8×10	
105	Welle	Shaft	1	Z5050-03-75		03034503105
106	Federstift	Spring Pin	2	GB879-86	6×26	
107	Passfeder	Key	1	GB1567-79	8×5×60	
108	Kugellager	Ball Bearing	1		6304/ 20×52×15	0406304R
109	Endkappe	End Cap	1	Z5050-03-88		
110	Zahnstange-Welle	Rack Shaft	1	Z5050-03-60		03034503110
111	Rolle	Roller	1	Z5050-03-61		03034503111
112	Scheibe	Washer	1	Z5050-03-62		
113	Innensechskantschraube	Socket head screw	1	GB70-85	M6×16	
114	Kugel	Ball	18	GB308-84	8	042KU08
115	Hohlwelle	Hollow shaft	1	Z5050-03-92		03034503115
116	Lager	Grooved Bearing	1		6006/ 30×55×13	0406006R
117	Scheibe	Washer	1	Z5050-03-78		
118	Schneckenrad	Worm Gear	1	Z5050-03-76	Z=37 m=1.75	03034503118
119	Gewindestift	Lock Screw	3	Z5050-03-81		
120	Zahnrad	Gear	1	Z5050-03-72	Z=48 m=2	03034503120
121	Zahnrad	Gear	1	Z5050-03-65	Z=47 m=2	03034503121
122	Zahnrad	Gear	1	Z5050-03-66	Z=44 m=2	03034503122
123	Zahnrad	Gear	1	Z5050-03-73	Z=39 m=2	03034503123
124	Zahnrad	Gear	1	Z5050-03-67	Z=33 m=2	03034503124
125	Zahnrad	Gear	1	Z5050-03-68	Z=22 m=2	03034503125
126	Scheibe	Washer	1	Z5050-03-79		
127	Lager	Grooved Bearing	1		6006/ 30×55×13	0406006R
128	Endkappe	End Cap	1	Z5050-03-80		
129	Spannstift	Spring Pin	2	GB879-86	5×16	
130	Halterung Vorschub	Feed Support	1	Z5050-03-02		
131	Kugel	Ball	1	GB308-84	8	042KU79

B50GSM - Ersatzteilliste - Spare part list

Pos.	Bezeichnung	Description	Menge Qty.	Zeichnungsnr. Drawing no.	Grösse Size	Artikelnummer Item no.
132	Druckfeder	Compression Spring	1	GB2089-80	1×7×20	
133	Einfassung flacher Adapter	Socket Flat Adapter	1	GB77-85	M10×10	
134	Innensechskantschraube	Socket head screw	4	GB70-85	M6×16	
135	Zahn-Welle	Gear shaft	1	Z5050-03-63	Z=17 m=2	03034503135
136	Gewindestift	Lock Screw	1	Z5050-03-81		
137	Distanzscheibe	Spacer	1	Z5050-03-64		
138	Sicherungsring	Retaining Ring	1	GB894.1-86	20	042SR20W
139	Wahldrehschalter Pinolenvorschub	Selector wheel	1	Z5050-03-84		03034503139
140	Zahn-Welle	Gear shaft	1	Z5050-03-07		03034503140
141	Spannstift	Spring Pin	1	GB879-86	5×18	
142	Endkappe	End Cap	1	Z5050-03-05		
143	Lager	Grooved Bearing	2		6204/ 20×47×14	0406204R
144	Zahnrad	Gear	1	Z5050-03-06	Z=44 m=2	03034503144
145	Sicherungsring	Retaining Ring	1	GB894.1-86	28	042SR28I
146	Zahnrad	Gear	1	Z5050-03-08	Z=24-29-19	03034503146
147	Dichtung	Frame Oil Seal	1	GB13871-1992	20×35×7	04120357
148	Zahn-Welle	Teeth Axle	1	Z5050-03-11		03034503148
148-1	Endkappe	End Cap	1	Z5050-03-10		030345031481
149	Lager	Grooved Bearing	2		6304/ 25×52×15	0406304R
150	Distanzscheibe	Spacer Ring	1	Z5050-03-12		
151	Zahnrad	Gear	1	Z5050-03-13	Z=36 m=2.25	03034503151
152	Zahnrad	Gear	1	Z5050-03-14	Z=20 m=2.25	03034503152
153	Zahnrad	Gear	1	Z5050-03-15	Z=30 m=2.25	03034503153
154	Zahnrad	Gear	1	Z5050-03-16	Z=40 m=2.25	03034503154
155	Scheibe	Spacer	1	Z5050-03-17		
156	Zahn-Welle	Gear shaft	1	Z5050-03-19		03034503156
157	Passfeder	Key	2	GB1096-79	8×18	042P8820
158	Endkappe	End Cap	1	Z5050-03-18		03034503158
159	Lager	Grooved Bearing	2		6305/ 25×62×17	0406305R
160	Distanzscheibe	Spacer	1	Z5050-03-20		03034503160
161	Sicherungsring	Support Bush	1	GB894.1-86	45	042SR45W
162	Zahnrad	Gear	1	Z5050-03-22	Z=40 m=2.25	03034503162
163	Zahnrad	Gear	1	Z5050-03-21	Z=24 m=2.25	03034503163
164	Lager	Grooved Bearing	1		NK 25/16- 25×33×16	040HK2516
165	Lager	Grooved Bearing	1		NK 25/2025×33×20	040HK2520
166	Distanzscheibe	Spacer	1	Z5050-03-23		03034503166
167	Zahnrad	Gear	1	Z5050-03-24	Z=40 m=2.25	03034503167
168	Distanzscheibe	Spacer	1	Z5050-03-25		
169	Zahnrad	Gear	1	Z5050-03-26	Z=19 m=2.25	03034503169
170	Scheibe	Washer	1	Z5050-03-27		03034503170
171	Schnecke	Worm	1	Z5050-03-37		03034503171
172	Passfeder	Key	1	GB1096-79	6×22	
173	Sicherungsring	Axle Retainer	1	GB894.1-86	20	042SR20W
174	Schneckenrad	Gear	1	Z5050-03-39	Z42 m2	03034503174
175	Lager	Grooved Bearing	2		6204/ 20×47×14	0406204R
176	Dichtung	Seal	1	GB13871-1992	20×35×7	04120357
177	Dichtungsring	Sealing Ring	1	GB3452.1-82	42.5×2.65	03034503177
178	Buchse	Bushing	1	Z5050-03-40		03034503178
179	Sitz-Handgriff	Handle Seat	1	Z5050-03-95		03034503179
180	Mutter	Round Nut	1	Z5050-03-94		03034503180
181	Lager	Grooved Bearing	1		6006	0406006R
182	Sicherungsring	Retainer	2	GB893.1-86	55	042SR55W
183	Halterung-Lager	Bearing Holder	1	Z5050-03-96		03034503183
184	Innensechskantschraube	Socket head screw	3	GB70-85	M8×20	
185	Keil	Spline Bush	1	Z5050-03-97		03034503185
186	Distanzscheibe	Spacer	1	Z5050-03-103		
187	Distanzscheibe	Spacer	1	Z5050-03-101		
188	Zylinderstift	Cylindrical Pin	8	GB119-86	4×10	
189	Ring	Connection Ring	1	Z5050-03-102		
190	Schraube	Screw	3	Z5050-03-125		
191	Scheibe	Washer	1	Z5050-03-100		
192	Ring	Connector ring	1	Z5050-03-99		
193	Zylinderstift	Cylindrical Pin	6	GB119-86	5×16	
194	Schneckenrad	Worm gear	1	Z5050-03-98		03034503194
195	Scheibe	Spacer	1	Z5050-03-104		
196	Nadellager	Needle Bearing	1		NK 45-20	040HK4520
197	Nadellager	Needle Bearing	1		NK 30-20	040HK3020
198	Laufbuchse	Bushing	1	Z5050-04-18-7		03034503198
199	Buchse	Bushing	1	Z5050-04-18-6		
200	Sicherungsring	Axle Retainer	1	GB894.1-86	25	042SR25W
201	Kreuzschlitzschraube	Crossed Pan Head Screw	3	GB818-85	M4×6	

B50GSM_parts.fm

B50GSM - Ersatzteilliste - Spare part list

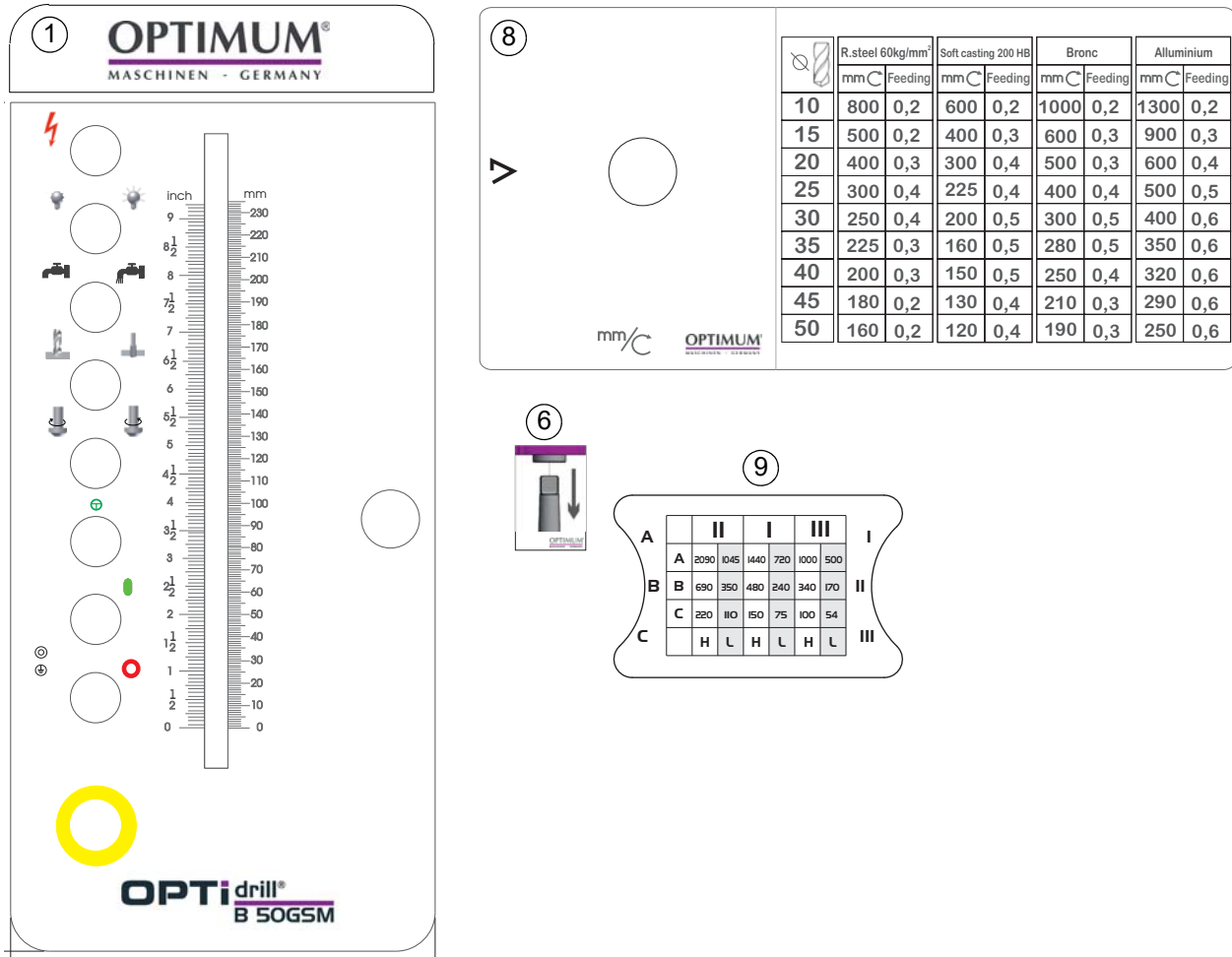
Pos.	Bezeichnung	Description	Menge Qty.	Zeichnungsnr. Drawing no.	Grösse Size	Artikelnummer Item no.
202	Abdeckung	Cover	1	Z5050-03-108	1.5	03034503202
203	Rückholfeder	Return spring	1	Z5050-03-107		03034503203
203	Rückholfeder	Return spring	1			03034503203A
204	Abdeckung	Spring cover	1	Z5050-03-106		03034503204
205	Innensechskantschraube	Socket head screw	3	GB70-85	M8×16	
206	Pinolenvorschubgriff	Spindle sleeve handle	4	Z5050-04-09		03034503206
207	Kreuzschlitzschraube	Crossed Pan Head Screw	4	GB818-85	M5×16	
208	Abdeckung	Cover	1	Z5050-03-93		03034503208
209	Passfeder	Key	2	GB1567-79	10×6×25	
210	Schaftritzel	Pinion shaft	1	Z5050-03-105	Z13,m3	030345031210
211	Passfeder	Key	1	GB1567-79	8×5×18	
212	Sicherungsring	Axle Retainer	1	GB894.1-86	12	042SR12W
213	Filter	Filter unit	1	Z5050-03-58-08		03034503213
214	Verschraubung	Fitting	1	Z5050-03-58-04		
215	Verschraubung	Fitting	1	Z5050-03-58-02		
216	Welle	Shaft	1	Z5050-03-58-03		
217	Zylinderstift	Spring Pin	1	GB897-86	4×18	
218	Schmierpumpe	Lubrication Pump	1	Z5050-03-58-01		03034503218CPL
220	Dichtungsring	Sealing Ring	1	GB3452.1-82	60×2.65	
221	Nutenstein	Sliding block	4	Z5050-03-58-06		
222	Feder	Spring	4	GB2089-80	0.5×7×16	
223	Zylinderstift	Spring Pin	1	GB897-86	2.5×20	
224	Regler	Regulator	1	Z5050-03-58-07		
225	Abdeckung	Cover	1	Z5050-03-58-05		
226	Innensechskantschraube	Socket head screw	6	GB70-85	M4×16	
226-1	Rohr	Pipe	1	Z5050-03-09		030345032261
227	Standfuss	Base	1	Z5050-01-01		03034503227
228	Kühlmittelschlauch	Cooling tube	1		16×1.5 l=1450	
229	Anschlussplatte	Plate	1	Z5035-07-06		
230	Schraube	Screw	4	GB/T70	M6×12	
231	Anschlusstutzen	Fitting	1	JB/T8870		
232	Schlauchanschluss	Tupe connector	1	Z5035-07-05		03034503232
233	Schraube	Screw	4	GB/T70	M6×12	
235	Kühlmittelschlauch	Cooling tube	1		16×1.5	
235-1	Kurbel	Crank	1	Z5050-01-09	2G400	030345032351
235-2	Griff	Handle	1		M16×20	030345032352
235-3	Schraube	Screw	1	GB/T 70	M8×30	
235-4	Buchse	Bushing	1	Z5050-01A-25	Buchse	030345032354
235-5	Scheibe	Gasket	1	Z5050-01A-13		030345032355
235-6	Schnecke	Worm	1	Z5050-01A-07		030345032356
235-6M	Schnecke	Worm	1			030345032356M
235-7	Zylinderstift	Spring Pin	1	GB879-86	6×35	030345032357
236	Bolzen	Stud	3	GB/T898	M6×60	
237	Klemmhebel	Lock Handle	2	HY8310.12-3	A-M16×114	0333440011
238	Scheibe	Washer	3	GB/T97.1	16	
239	Sechskantschraube	Screw	3	GB/T5782	M16×65	
240	Scheibe	Washer	2	GB/T97.1	16	
241	Mutter	Nut	2	GB/T6170	M16	
242	Scheibe	Washer	1	GB/T97.1	16	
243	Halterung Bohrsäule	Bracket	1	Z5050-01A-26		03034503243
244	Zahnrad	Gear	1	Z5050-01-10		03034503244
245	Welle	Shaft	1	Z5050-01A-27		03034503245
246	Schmiernippel	Grease nipple	1	JB/T7940.4	8	0340114
247	Schraube	Screw	1	GB/T78	M8×20	
248	Mutter	Nut	1	GB/T6170	M8	
249	Zahnstange	Rack	1	Z5050-01-06		03034503249
250	Bohrsäule	Column	1	Z5050-01-02		03034503250
251	Scheibe	Washer	1	JB/T8870	22-32	
252	Mutter	Nut	1	GB/T6171	M20×2	
253	Flexibler Kühlmittelschlauch	Flexible cooling Pipe	1	JB/TGQ0627-88	G3/8?	0340316
254	Aufnahme Bohrtisch	Table support	1	Z5050-01A-03		
255-1	Sieb	Screen	1	Z5050-01-14		030345032551
255	Bohrtisch	Table	1	Z5050-01-04		03034503255
256	Klemmhebel	Lock Handle	1	HY8310.12-3	A-M16×114	0333440011
257	Scheibe	Washer	1	GB/T97.1	16	
258	Gewindestange	Thread rod	1	GB/T898	M16×75	
259	Platte	Plate	1	Z5050-01-05		03034503259
260	Schraube	Screw	3	GB/T70	M6×20	
261	Schlauchanschluss	Pipe Connector	1	Z5035-07-03		
262	Anschlusstutzen	Fitting	1	JB/T8870	22-32	
263	Kühlmittelschlauch	Coolant tube	1		16×1.5 l=1500	
264	Winkelstück	Elbow	1	GB/T3289.2	G3/8	03034503264

B50GSM - Ersatzteilliste - Spare part list

Pos.	Bezeichnung	Description	Menge Qty.	Zeichnungsnr. Drawing no.	Grösse Size	Artikelnummer Item no.
265	Aufnahme Winkelstück	Fitting	1	Z5050-01-11		03034503265
266	Anschlussstutzen	Fitting	1	JB/T8870	22-32	
267	Schlauchanschluss	Pipe Connector	1	Z5035-07-03		
268	Winkelstück	Elbow	1	GB/T3289.2	2G1/2?	
269	Platte	Plate	1	Z5035-07-04		03034503269
270	Schraube	Screw	1	GB/T70	M8x25	
271	Sieb	Screen	1	Z5050-01-15		
272	Scheibe	Washer	6	GB/T97.1	16	
273	Sechskantschraube	Screw	6	GB/T5782	M16x70	
277	Welle	Shaft	1	Z5050-01A-24		03034503277
278	Kupplung	clutch	1	Z5050-01A-22		
279	Kegelrad	Taper Gear	1	Z5050-01A-19		03034503279
280	Welle	Shaft	1	Z5050-01A-21		03034503280
281	Scheibe	Washer	1	Z5050-01A-20		
282	Passfeder	Key	1	GB1096-79	6x25	
283	Motor	Motor	1	GLF18-180-30		03034503283
284	Unterlegscheibe	Spring Washer	4	GB93-85	8	
285	Innensechskantschraube	Socket head screw	4	GB70-85	M8x25	
286	Passfeder	Key	1	GB1096-79	6x25	
287	Kegelrad	Taper Gear	1	Z5050-01A-23		03034503287
288	Gehäuse	Case	1	Z5050-01A-26		03034503288
289	Unterlegscheibe	Spring Washer	4	GB93-86	8	
290	Innensechskantschraube	Socket head screw	4	GB70-85	M8x25	
295	Abdeckplatte	Cover	1	Z5050-01A-18		03034503295
296	Innensechskantschraube	Socket head screw	4	GB70-85	M5x12	
297	Zylinderstift	Cylindrical Pin	1	GB119-86	5x12	
298	Handrad	Hand wheel	1	Z5050-01A-17		03034503298
299	Kugel	Ball	1	GB308-89	5	042KU05
300	Feder	Compression Spring	1	GB2089-80	1x4x20	
301	Gewindestift	Socket Flat Adapter	1	GB77-85	M6x10	
302	Gewindestift	Socket Cap Adapter	1	GB79-86	M10x25	
303	Mutter	Nut	1	GB6170-85	M10	
304	Passfeder	Key	1	GB1096-79	6x25	
305	Sicherungsring	Retainer	1			
306	Innensechskantschraube	Socket head screw	1			
307	Halterung	Holder	1			0302024149CPL
308	Rändelschraube	Knurled screw	1			
309	Innensechskantschraube	Socket head screw	1			
310	Alu-Profil	Aluminum profile	1			0302130381
311	Innensechskantschraube	Socket head screw	2			
312	Bohrfutterschutz	Drill chuck protection	1			03334403PG
CPL	Bohrfutterschutz komplett	Drill chuck protection complete	1			03034503PGCPL
313	Drucktaster	Press button	1			
314	Schalterplatte	Switch plate	1			
315	Aufnahme Bohrtisch	Table support	1			03034503315
316	Platte	Plate	1			
317	Taster Vorschub	Button Feed	2			
318	Lüfferrad	Fan wheel	1			
319	Motordeckel	Motor cover	1			
401	Welle	Shaft	1			03034500401
402	Scheibe	Washer	1			03034500402
403	Motor	Motor	1			
404	Buchse	Bushing	1			03034500404
405	Gehäuse	Housing	1			03034500405
406	Kegelrad	Bevel gear	1			03034500406
407	Kegelrad	Bevel gear	1			03034500407
408	Flansch	Flange	1			03034500408
409	Scheibe	Washer	1			03034500409
410	Abdeckung	Cover	1			03034500410
411	Kurbel	Crank	1			
412	Kupplung	Clutch	1			
413	Handhebel	Handle	1			
414	Bolzen	Bolt	1			03034500414
415	Innensechskantschraube	Socket head screw	4		ISO 4762 - M6 x 16	
416	Zylinderstift	Cylindrical stift	2		ISO 2338 - 5 h8 x 20	
417	Innensechskantschraube	Socket head screw	6		ISO 4762 - M5 x 10	
418	Passfeder	Fitting key	2		DIN 6885 - A5*5*25	03034500418
419	Sicherungsring	Retaining ring	1		DIN 471 - 20x1,2	042SR20W
420	Schmiernippel	Lubrication cup	1			03034500420
421	Feder	Spring	3			

B50GSM_parts.fm

M Maschinenschilder - Machine labels



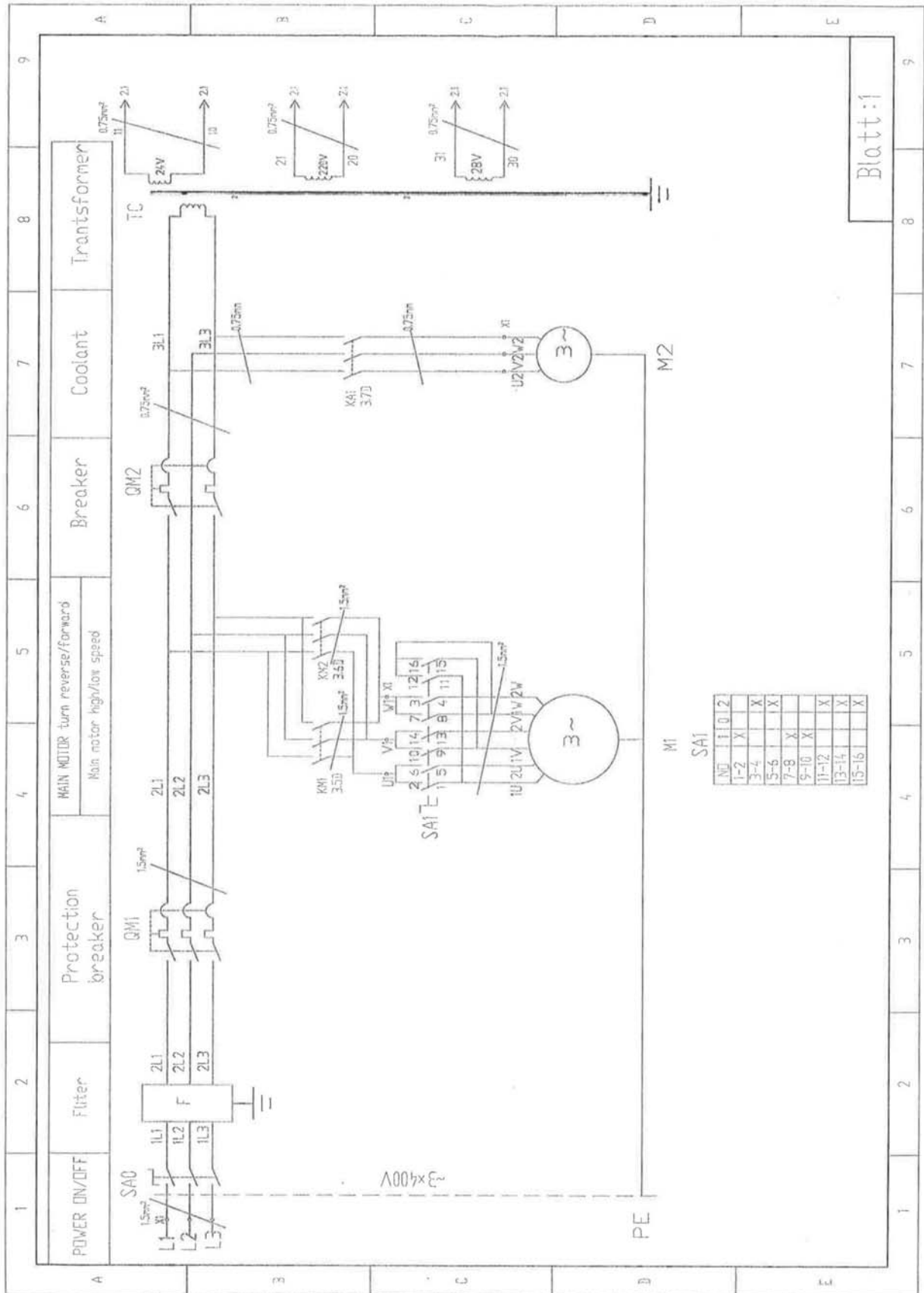
Img.1-1: Maschinenschilder - Machine labels

Maschinenschilder - Machine labels					
Pos.	Bezeichnung	Description	Menge Qty.	Grösse Size	Artikelnummer Item no.
1	Frontschild	Front label	1		
4	Schild Kühlmittelpumpe	Colant pump label	1		
5	Hinweisschild	Instruction label	1		
6	Hinweisschild	Instruction label	1		
8	Getriebeschild Vorschub	Gear box label feed	1		
9	Getriebeschild Drehzahl	Gear box label speed	1		03034503L09

1.5 Schaltplan - Wiring diagram

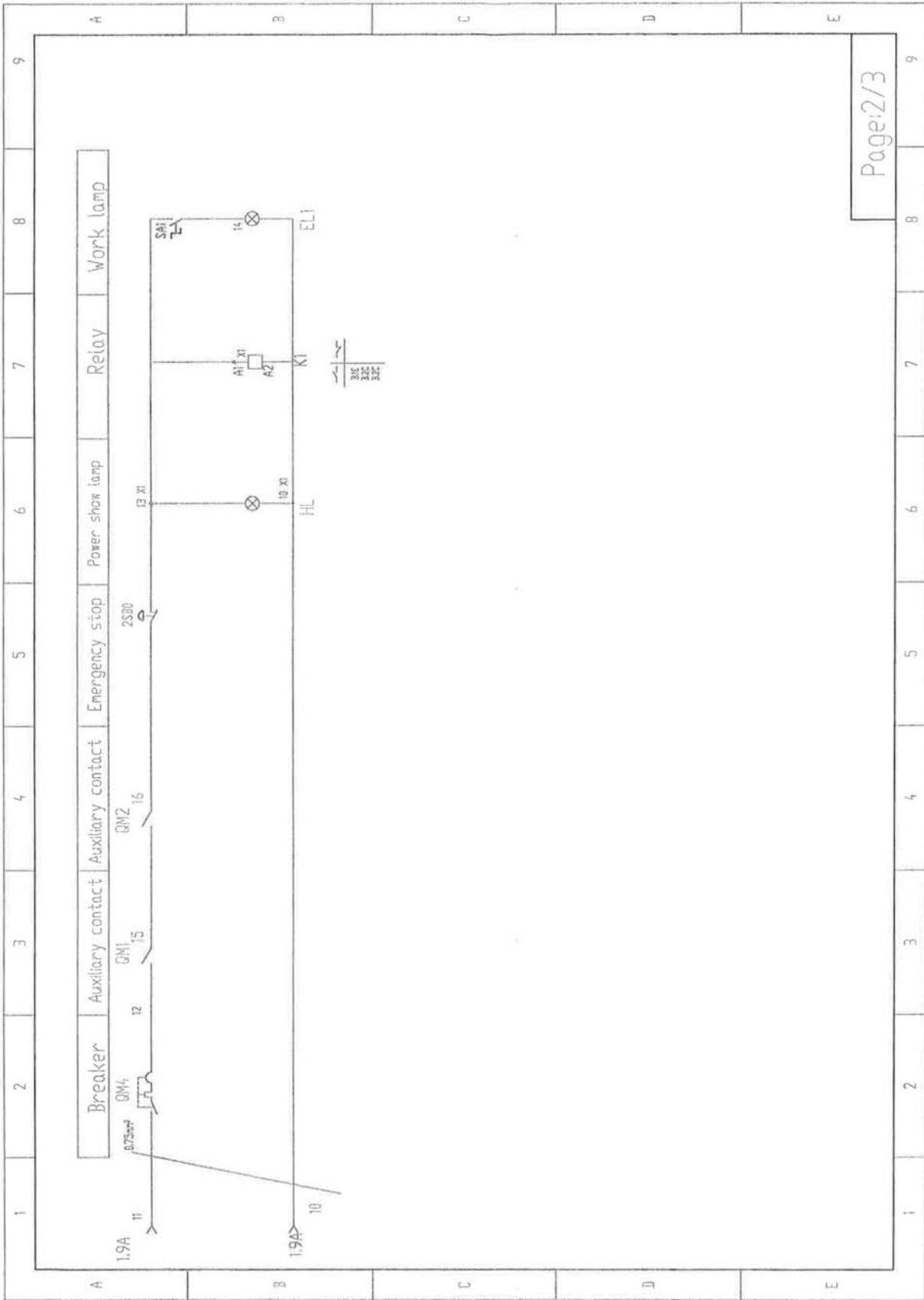
N

B50GSM_wiring-diagram.fm



Blatt: 1

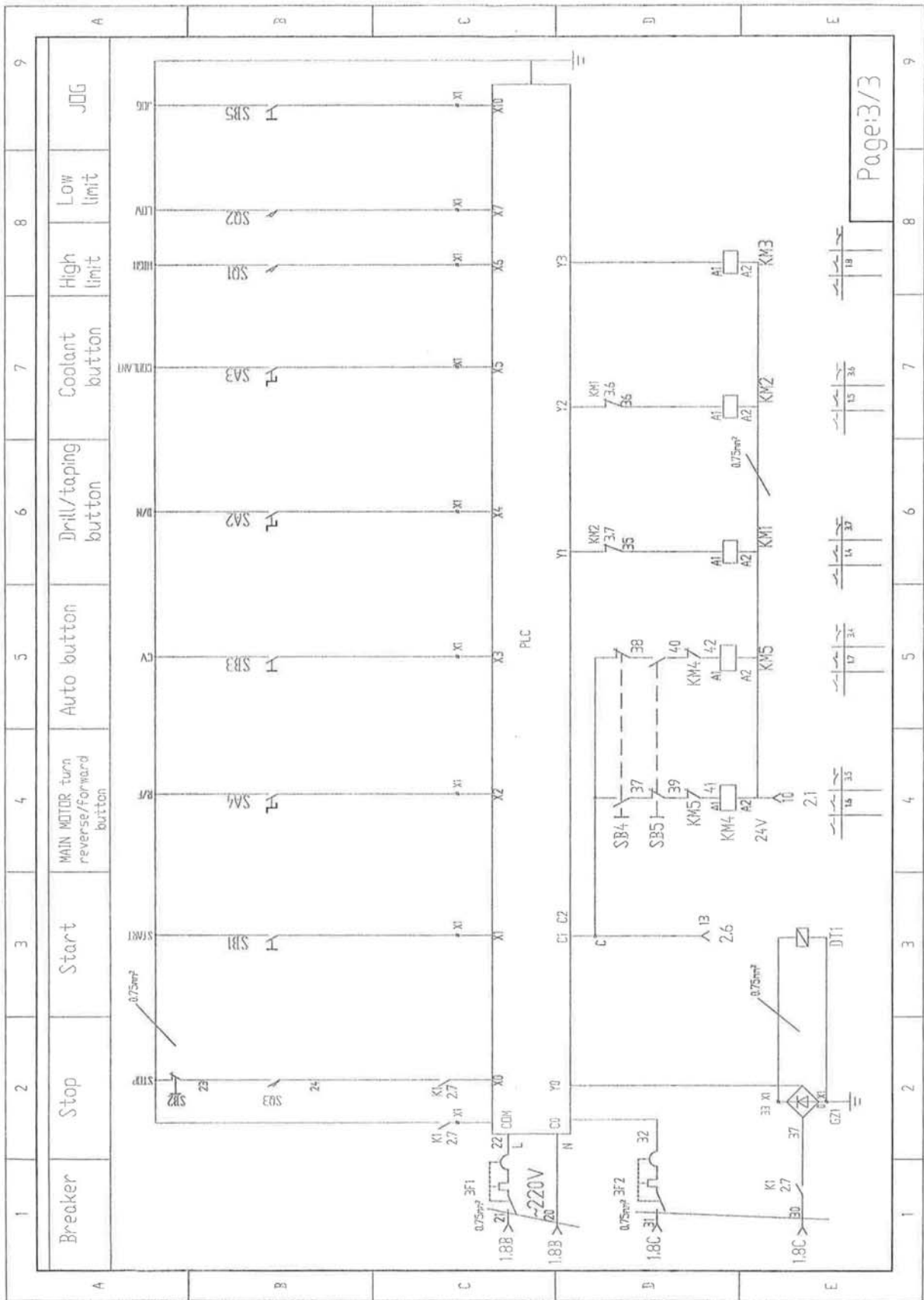
O



Page: 2/3








B50GSM_wiring-diagram.fm

B50GSM_wiring-diagram.fm



Elektrische Bauteile - Electric components				
Pos.	Bezeichnung	Description	Grösse Size	Artikelnummer Item no.
SA0	Hauptschalter	Main switch	LW8GS-25/3000-A	0460047
SA1	Stufenschalter	Step switch	LW8PS-20/4D503	03334400SA
	Steuerrelais	Control relay	HH54PL AC24V	
	Motorschütz	Motor contactor	3TB4122 24V 50/60HZ	0460020
	Relais Kühlmittelpumpe	Coolant pump relay		
	Relais Tischvorschub	Table feed relays		
TC	Transformator	Transformer	JBK5-100 400V/ 24V,28V,220V	0460050
HL	Betriebsleuchte	Work light		03034503HL1
	Schalter Maschinenlicht	Machine light switch	C2SS1-10B-10	03034503SA1
	Schalter Betriebsart	Mode switch	C2SS1-10B-10	03034503SA1
	Schalter Kühlmittelpumpe	Cooling pump	C2SS1-10B-10	03034503SA1
	Drehrichtungsschalter	Change-Over switch	C2SS1-10B-10	03034503SA1
	NOT-Halt Schalter	Emergency stop button	MPET3-10R+MCB-01	03334400SB0
	Ein-Taster	Start button		03334403SB1
	Aus-Taster	Stop button	CP1-10R-01	03034503SB2
	Taster Aut. Vorschub	Aut. feed button	LAS1-A	0333440069
	Taster Tischverstellung	Table feed button		
	Momenttaster	Direct run button		
	Sicherheitsschalter Werkzeugaustreiber	Tool change safety switch		
	Sicherheitsschalter Bohrfutterschutz	Chuck safety switch		
	Antriebsmotor	Main motor	YD100L-4/8	03034503M1
	Kühlmittelpumpe	Cooling pump motor	AYB-12	0333440004
	Motor Tischverstellung	Table feed motor		
	Sicherungsautomat	Circuit breakers	DZ541-63 D6/3P	0460048
	Sicherungsautomat	Circuit breakers	DZ541-63 D1/2P	0460039
	Sicherungsautomat	Circuit breakers	DZ451-63 C3/1P	0460036
	Sicherungsautomat	Circuit breakers	DZ451-63 C1/1P	
	Sicherungsautomat	Circuit breakers	DZ451-63 C1/1P	
	Sicherungsautomat	Circuit breakers	DZ451-63 C3/1P	0460036
	PLC	PLC	EX-30A1-B	03334400PLC
	Gleichrichter	AC-DC Inverter	KBPC10-10	03034503GZ
	Endschalter Vorschub	Feed limit switch		0460016
	Endschalter	Limit switch		
	Maschinenlampe	Machine lamp		03334400EL1
	Elektro kupplung	Electric coupling		03034503DT

oil-compare-list.fm

Schmierstoffe Lubricant Lubrifiant	Viskosität Viscosity Viscosité ISO VG DIN 51519 mm²/s (cSt)	Kennzeichnung nach DIN 51502							
Getriebeöl Gear oil Huile de réducteur	VG 680	CLP 680	Aral Degol BG 680	BP Energol GR-XP 680	SPARTAN EP 680	Klüberoil GEM 1-680	Mobilgear 636	Shell Omala 680	Meropa 680
	VG 460	CLP 460	Aral Degol BG 460	BP Energol GR-XP 460	SPARTAN EP 460	Klüberoil GEM 1-460	Mobilgear 634	Shell Omala 460	Meropa 460
	VG 320	CLP 320	Aral Degol BG 320	BP Energol GR-XP 320	SPARTAN EP 320	Klüberoil GEM 1-320	Mobilgear 632	Shell Omala 320	Meropa 320
	VG 220	CLP 220	Aral Degol BG 220	BP Energol GR-XP 220	SPARTAN EP 220	Klüberoil GEM 1-220	Mobilgear 630	Shell Omala 220	Meropa 220
	VG 150	CLP 150	Aral Degol BG 150	BP Energol GR-XP 150	SPARTAN EP 150	Klüberoil GEM 1-150	Mobilgear 629	Shell Omala 150	Meropa 150
	VG 100	CLP 100	Aral Degol BG 100	BP Energol GR-XP 100	SPARTAN EP 100	Klüberoil GEM 1-100	Mobilgear 627	Shell Omala 100	Meropa 100
	VG 68	CLP 68	Aral Degol BG 68	BP Energol GR-XP 68	SPARTAN EP 68	Klüberoil GEM 1-68	Mobilgear 626	Shell Omala 68	Meropa 68
	VG 46	CLP 46	Aral Degol BG 46	BP Bartran 46	NUTO H 46 (HLP 46)	Klüberoil GEM 1-46	Mobil DTE 25	Shell Tellus S 46	Anubia EP 46
VG 32	CLP 32	Aral Degol BG 32	BP Bartran 32	NUTO H 32 (HLP 32)	Klübersynth GEM 4- 32 N	Mobil DTE 24	Shell Tellus S 32	Anubia EP 32	
Hydrauliköl Hydraulic oil Huile hydraulique	VG 32	CLP 32	Aral Vitam GF 32	BP Energol HLP HM 32	NUTO H 32 (HLP 32)	LAMORA HLP 32	Mobil Nuto HLP 32	Shell Tellus S2 M 32	Rando HD HLP 32
	VG 46	CLP 46	Aral Vitam GF 46	BP Energol HLP HM 46	NUTO H 46 (HLP 46)	LAMORA HLP 46	Mobil Nuto HLP 46	Shell Tellus S2 M 46	Rando HD HLP 46
Getriebefett Gear grease Graisse de réducteur		G 00 H-20	Aral FDP 00 (Na-verseift) Aralub MFL 00 (Li-verseift)	BP Energ grease PR-EP 00	FIBRAX EP 370 (Na-verseift)	MICROLUB E GB 00	Mobilux EP 004	Shell Alvania GL 00 (Li-verseift)	Marfak 00

Spezialfette, wasserabweisend Special greases, water resistant Graisses spéciales, déperlant			Aral Aralub	Energrease PR 9143		ALTEMP Q NB 50 Klüberpaste ME 31-52	Mobilux EP 0 Mobil Greaserex 47		
Wälzlagerfett Bearing grease Graisse de roulement		K 3 K-20 (Li-verseift)	Aralub HL 3	BP Energrease LS 3	BEACON 3	CENTOPLE X 3	Mobilux 3	Shell Alvania R 3 Alvania G 3	Multifak Premium 3
Öle für Gleitbahnen Oils for slideways Huiles pour glissières	VG 68	CGLP 68	Aral Deganit BWX 68	BP Maccurat D68	ESSO Febis K68	LAMORA D 68	Mobil Vactra Oil No.2	Shell Tonna S2 M 68	Way lubricant X 68
Öle für Hochfrequenzspindeln Oils for Built-in spindles Huiles pour broches à haute vitesse	VG 68		Deol BG 68	Emergol HLP-D68	Spartan EP 68		Drucköl KLP 68-C	Shell Omala 68	
Fett für Zentralschmierung (Fließfett) Grease for central lubrication Graisse pour lubrification centrale	NLGI Klasse 000 NLGI class 000		ARALUB BAB 000	Grease EP 000	Shell Gadus S4 V45AC	CENTOPLE X GLP 500	Mobilux EP 023		Multifak 264 EP 000
Fett für Hochfrequenzspindeln Grease for Built-in spindles Graisse pour broches à haute vitesse	<p>METAFLUX-Fett-Paste (Grease paste) Nr. 70-8508 METAFLUX-Moly-Spray Nr. 70-82 Techno Service GmbH ; Detmolder Strasse 515 ; D-33605 Bielefeld ; (++49) 0521- 924440 ; www.metaflux-ts.de</p>								
Kühlschmiermittel Cooling lubricants Lubrifiants de refroidissement			Aral Emusol	BP Sevora	Esso Kutwell		Mobilcut	Shell Adrana	Chevron Soluble Oil B